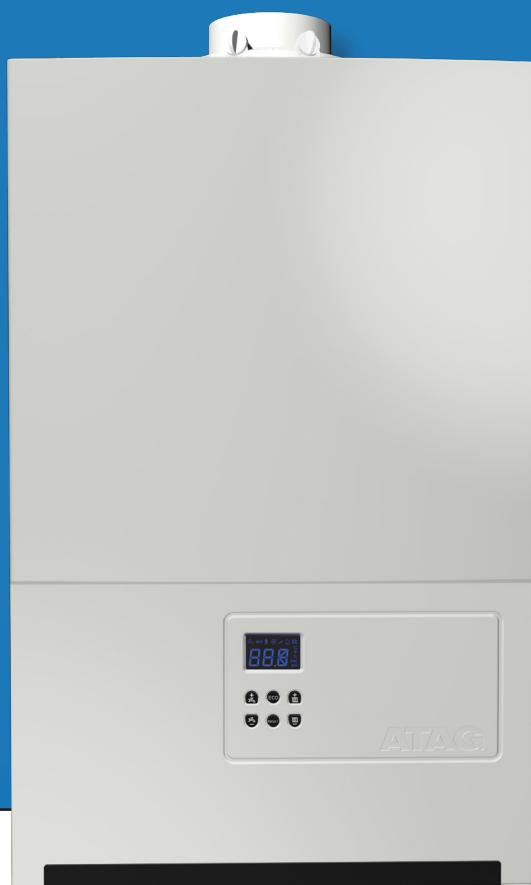


ATAG
JOUW COMFORT ZONE

CV-KETEL

P-SERIE



∞ P-Serie

ATAG P-Serie | Eigenschappen

Omschrijving

- Wandhangende condenserende compacte combi (doorstroom) van de nieuwe zone-serie
- Energielabel A: 94 % rendement ErP specificatie volgens Europese Richtlijn 2013/813/EU
- iCon RVS compacte warmtewisselaar en corrosievast voor lange levensduur
- Maximale modulatiebereik. Een continue aanpassing van het ketelvermogen naar warmtevraag, welke leidt tot minder in- en uitschakelen en langere brandtijden. Daardoor minder stilstands- en startverliezen, minder emissies bij starten en een hogere bedrijfszekerheid
- Keramische brander voor optimale verbranding en dus zeer lage emissies en isolerende werking
- Uitsluitend geschikt voor aardgas
- Geluidsarm
- Hoog tapwaterrendement door ingebouwde Economiser (P20EC, P27EC, P35EC)
- Laag elektrisch opgenomen vermogen door energiezuinige modulerende pomp
- Zeer servicevriendelijke compacte bouwwijze met overzichtelijk geplaatste componenten
- IPX4D - spatwaterdicht, dus geschikt voor plaatsing in natte ruimtes, zoals badkamer of bijkeuken
- Aansluitmogelijkheden thermostaten: **ATAG One Zone**. Alternatieven: Andere OpenTherm thermostaat, Cube, Round Modulation of een AAN/UIT kamerthermostaat (potentiaalvrij contact).
- Voorzien van Flow Control, waardoor altijd een optimale doorstroming in de installatie gegarandeerd is

Uitrusting

- Modulerende circulatiepomp, automatische ontluchter, concentrische rookgasafvoeraansluiting ø60/100mm met meet-opening, 230 Volt componenten
- Automatisch ontluchtprogramma voor de ketel en bereikbare ketelaansluitingen met gangbare maatvoering
- Eenvoudige elektronische ketelregeling met sensortechniek, ketelbeveiliging bij storing, storingen- en temperatuurweergave, lage waterdrukbeveiliging en voortijdige weergave
- Geschikt voor aansluiting op meerdere (meng-)groepen (2 directe groepen/4 menggroepen)
- Geschikt voor naverwarming zonneboiler
- Combiketels in comfortklassen CW3, 4 en 5:
Geïntegreerde warmwatervoorziening door middel van hoog rendement platenwisselaar. De combiketels zijn te combineren met bijpassende EcoNorm^{II} of CBSolar^{II} zonneboiler (zie hoofdstuk 3)
- Digitaal segmentdisplay
- Standaard uitlezing van de keteltemperatuur
- De P-Serie ketels zijn standaard voorzien van een ingebouwde rookgasterugslagklep en daarmee geschikt voor collectieve rookgasafvoer en luchttoevoer (Gestapelde bouw met CLV-LAS).



Keteltype	Energieklasse		Tap-profiel WW	Modulatiebereik bij 50/30°C	Tapdebiet			Artikelnr.
	CV	WW			38°C	60°C	CW	
P-Serie				kW	l/min.	l/min.		
P20C	A	A	XL	4,9 - 19,4	10,7	6,0	3	TZ20B50H
P20EC	A	A	XL	4,9 - 19,4	11,6	6,5	3	TZ20E50H
P27C	A	A	XL	4,9 - 24,3	13,4	7,5	4	TZ27B50H
P27EC	A	A	XXL	4,9 - 24,3	13,4	7,5	4	TZ27E50H
P35C	A	A	XXL	6,7 - 31,1	16,1	9,0	5	TZ35B50H
P35EC	A	A	XXL	6,7 - 31,1	17,0	9,5	5	TZ35E50H



In combinatie met de ATAG One Zone altijd Energielabel A+ op CV. (apart te bestellen)

ATAG P-Serie | Technische Specificaties Aardgas

Technische specificaties Aardgas

Type	ATAG P-Serie						
	P20C	P27C	P35C	P20EC	P27EC	P35EC	
Type warmtewisselaar	iCon1	iCon1	iCon2	iCon1	iCon1	iCon2	
CE product identificatienummer(PIN)	0063CQ3634						
Land van bestemming	NL						
Bij aardgas (G25.3 / G20)							
Qmin minimale belasting cv & ww (Hi)	kW	4,5	4,5	6,2	4,5	4,5	6,2
Qn nominale belasting cv (Hi)	kW	18,0	22,5	28,8	18,0	22,5	28,8
Qr afgestelde belasting cv (Hi)	kW	18,0	19,8	23,4	18,0	19,8	23,4
Qmin minimale belasting cv & ww (Hs)	kW	5,0	5,0	6,9	5,0	5,0	6,9
Qn nominal belasting cv (Hs)	kW	20,0	25,0	32,0	20,0	25,0	32,0
Qnw nominal belasting ww (Hi)	kW	24,0	28,7	37,9	24,0	28,3	37,9
Qnw nominale belasting ww (Hs)	kW	26,7	31,9	42,1	26,7	31,4	42,1
Pmin minimaal vermogen cv (50/30°C)	kW	4,9	4,9	6,7	4,9	4,9	6,7
Pn nominaal vermogen cv (50/30°C)	kW	19,4	24,3	31,1	19,4	24,3	31,1
Pmin minimaal vermogen cv (80/60°C)	kW	4,4	4,4	6,1	4,4	4,4	6,1
Pn nominaal vermogen cv (80/60°C)	kW	17,7	22,1	28,3	17,7	22,1	28,3
Pww vermogen warm water	kW	23,5	28,1	37,1	25,4	30,0	40,1
Bij waterstof (H₂) in aardgas							
Max. H ₂ in aardgas	%	30	30	20	30	30	20
Indicatie Ø inspuiter voor K-gas		565	565	635	565	565	635
Q _n nominale belasting cv (Hi) bij max H ₂ in G25.3	kW	16,4	20,5	-	16,4	20,5	-
Q _{nw} nominale belasting ww (Hi) bij max H ₂ in G25.3	kW	21,8	26,1	-	21,8	25,8	-
P _n nominaal vermogen cv (50/30°C) bij max H ₂ in G25.3	kW	17,7	22,2	-	17,7	22,2	-
P _n nominaal vermogen cv (80/60°C) bij max H ₂ in G25.3	kW	16,2	20,2	-	16,2	20,2	-
NOx klasse EN15502-1		6					
O ₂ (vollast)	%	4,7					
CO ₂ (vollast)	%	9,0					
Toestelcategorie		B23, B23P*, B33, C13, C33, C43, C53, C63, C83, C93, C(10)3, C(12)3					
Rookgas temperatuurklasse		T100					
Rookgastemperatuur cv (80/60°C vollast)	°C	63					
Rookgastemperatuur cv (50/30°C vollast)	°C	34					
Rookgastemperatuur cv (36/30°C laaglast)	°C	30					
Tegendruk rookgasafvoer	Pa	108	153	191	109	151	148
Rookgas massastroom (vollast ww)	g/s	13	13	17	13		17
Gas categorie		I _{2EK}					
Gasdruk 2K / 2E	mbar	25 / 37					
Gas verbruik G25.3 (vollast ww)	m3/hr	2,9	3,45	4,56	2,9	3,4	4,56
Stroomsoort	V/Hz	~ 230/50					
Beschermingsgraad volgens EN 60529		IPX4D (B22/B33 IPX0D)					
Nadraaitijd pomp cv	sec	60					
Nadraaitijd pomp ww	sec	20					
PMS waterdruk cv min./max.	bar	1 / 3					
Maximale aanvoertemperatuur	°C	85					
Restopvoerhoogte cv	kPa	20	20	20	20	20	20
PMW waterdruk ww min./max.	bar	0,5 / 8					
WW temperatuur instelling (Tin=10°C)	°C	60	60	60	60	60	60
Tapdrempel	l/min	1,5					
Specifiek ww debiet D (60°C)	l/min	6	7,5	10	6,5	8	10,5
Gaskeur klasse	CW	3	4	5	3	4	5
Gaskeur debiet	l/min	6	7,5	9	6,5	7,5	9,5
Gewicht (leeg)	kg	32	32	35	34	34	37
Inhoud ww-deel	l	0,3	0,3	0,6	0,3	0,3	0,6

* B23P is een toestel van het type B23 bedoeld om te worden aangesloten op een rookgasafvoersysteem dat ontworpen is om op hogere druk te werken

ATAG P-Serie | Technische Specificaties ErP

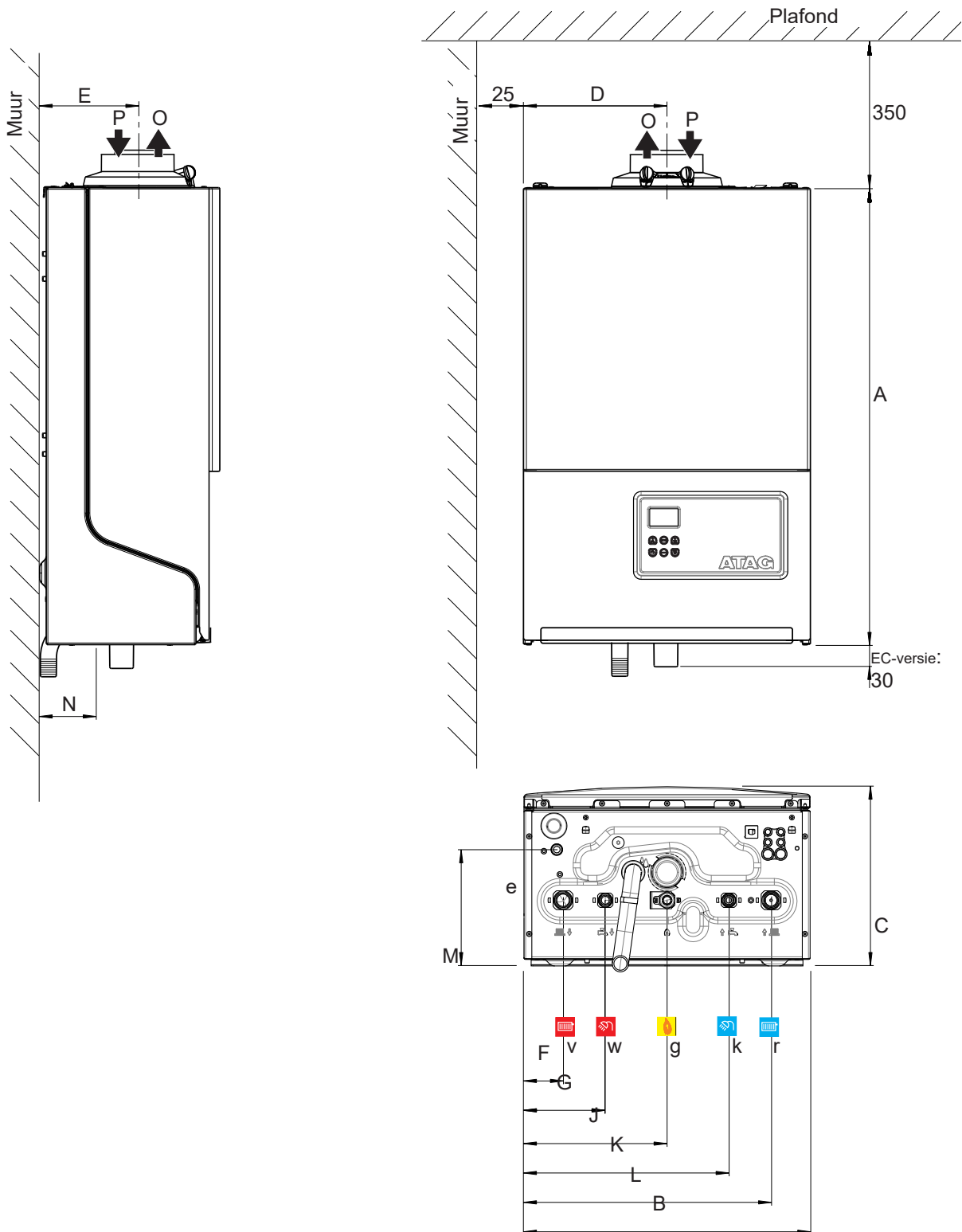
ErP specificaties volgens Europese Richtlijn 2013/813/EU

Type	ATAG P-Serie						
	P20C	P27C	P35C	P20EC	P27EC	P35EC	
Opgegeven profiel ww	XL	XL	XXL	XL	XXL	XXL	
Seizoensgebonden rendementsklasse cv	A	A	A	A	A	A	
Rendementsklasse ww	A	A	A	A	A	A	
Pn	kW	18	22	28	18	22	28
QHE jaarlijkse energie consumptie	GJ	58	72	92	58	72	92
AEC jaarlijks elektriciteitsverbruik	kWh	53	54	52	57	57	52
AFC jaarlijks brandstof verbruik	GJ	17	17	21	16	20	20
η_s Seizoensgebonden rendement cv	%	93	94	94	93	94	94
η_{WH} rendement ww	%	85	87	90	91	94	96
LWA geluidsniveau, binnen	dB	46	46	48	46	46	48
P4 nominale output (80/60°C)	kW	17,6	22,1	28,3	17,6	22,1	28,3
P1 30% van nominale output (36/30°C)	kW	5,9	7,4	9,5	5,9	7,4	9,5
η_4 rendement bij nominale belasting (GCV)	%	87,9	88,3	88,6	87,9	88,3	88,6
η_1 rendement bij 30% van de nominale belasting (GCV)	%	98,5	99,2	99,0	98,5	99,2	99,0
elmax	kW	0,048	0,039	0,038	0,048	0,039	0,038
elmin	kW	0,025	0,025	0,035	0,025	0,025	0,035
PSB	kW	0,004	0,004	0,004	0,004	0,004	0,004
Pstby warmteverlies	kW	0,047	0,047	0,047	0,047	0,047	0,047
Qelec dagelijks elektrisch energieverbruik ww	kWh	0,241	0,246	0,237	0,262	0,262	0,236
Qfuel dagelijks gas energieverbruik ww	kWh	22,813	22,090	27,346	20,724	25,678	25,150

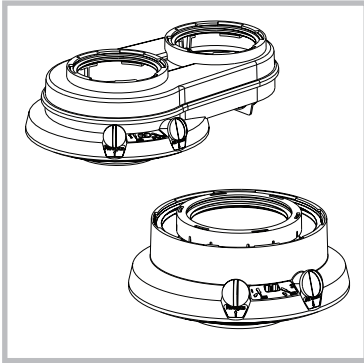
ATAG P-Serie | Afmetingen aansluitadapter ø60/100

Type		ATAG P-Serie						
		P20C	P27C	P35C	P20EC	P27EC	P35EC	
A	Hoogte	mm	700	700	700	700	700	700
B	Breedte	mm	440	440	440	440	440	440
C	Diepte	mm	276	276	276	276	276	276
D	Rookgasafvoer	mm	220	220	220	220	220	220
E	Luchttoevoer	mm	146	146	146	146	146	146
F	Aansluiting CV aanvoer (knel)	mm	60	60	60	60	60	60
G	Aansluiting WW (knel)	mm	125	125	125	125	125	125
J	Aansluiting gas (knel)	mm	220	220	220	220	220	220
K	Aansluiting KW (knel)	mm	315	315	315	315	315	315
L	Aansluiting CV retour (knel)	mm	380	380	380	380	380	380
M	Aansluiting expansievat (knel)	mm	179	179	179	179	179	179
N	Ketel aansluitingen vanaf achterwand	mm	91	91	91	91	91	91
		Ketel aansluitdiameters						
O	Rookgasafvoer	mm	60	60	60	60	60	60
P	Luchttoevoer	mm	100	100	100	100	100	100
g	Aansluiting gas (knel)	mm	15	15	15	15	15	15
v	Aansluiting CV aanvoer (knel)	mm	22	22	22	22	22	22
r	Aansluiting CV retour (knel)	mm	22	22	22	22	22	22
k	Aansluiting KW (knel)	mm	15	15	15	15	15	15
w	Aansluiting WW (knel)	mm	15	15	15	15	15	15
e	Aansluiting expansievat (knel)	mm	3/8"	3/8"	3/8"	3/8"	3/8"	3/8"

ATAG P-Serie | Afmetingen aansluitadapter ø60/100



ATAG P-Serie | Accessoires



Aansluitadapter rookgasafvoer
Aansluitadapter parallel $\varnothing 80/80$ mm.

Met meetpunten.

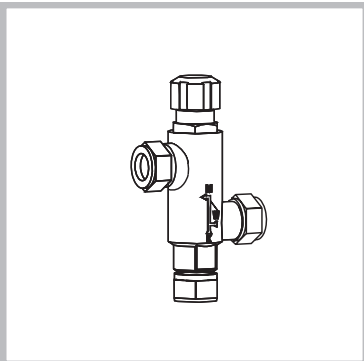
Aansluitadapter concentrisch $\varnothing 80/125$ mm.

Met meetpunten.

RA10T0P0

RA10C0P0

Zie hoofdstuk 10 Duopass voor alle rookgasafvoerdelen



Thermostatisch mengventiel voor niet-ATAG zonneboilers

Indien de ATAG P-Serie combiketel als naverwarmer voor een andere dan een CBSolar^{II} of EcoNorm^{II} standaard zonneboiler functioneert moet er vóór de ketel een thermostatisch mengventiel geplaatst worden.

S4312500



Thermostaten en buitenvoeler

One, slimme thermostaat

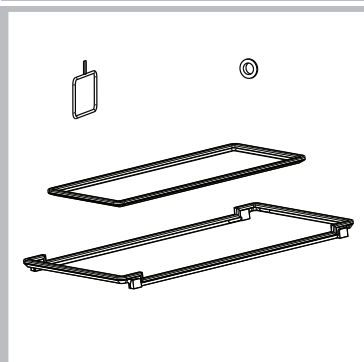
Round Modulation, kamerthermostaat

Cube, elektronische kamerthermostaat

Zie hoofdstuk 9

Buitenvoeler ARZ55

ARZ0055U



Onderhoudssets iCon wisselaars

Complete set met wisselaarpakkingen voor een onderhoudsbeurt

Onderhoudsset iCon1 (P20C, P27C, P20EC + P27EC)

Onderhoudsset iCon2 (P35C + P35EC)

S4867900

S4868000



Servicekoffer ATAG P-Serie

Koffer met de meest noodzakelijke onderdelen voor eerste hulp bij koude-klachten.

Voor alle P-Serie ketels.

S4980800

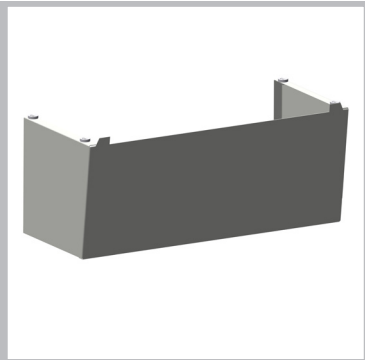
ATAG P-Serie | Accessoires



Montageframe ATAG P-, i Zone-Serie

Voor het wegwerken van leidingen achter het toestel

AA08600U



Afdekkap ketelaansluitingen ATAG P-, i Zone-Serie

Voor het wegwerken van leidingen onder het toestel

AA09900U